

## Ведомость чертежей основного комплекта

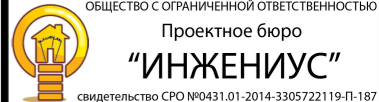
Лист	Наименование	Примечание
1	Общие данные.	
2	Схемы расположения балок и стоек лестничной площадки на отм.+3,300.	
3	Схемы расположения стоек и ограждений на отм.+3,300.	
4	Схемы расположения балок и ограждений площадки на отм.+6,300.	
5	Схема расположения раскосов. Общий вид площадки.	
6	Схема расположения покрытия пола площадки.	
7	Вид 1-1. Разрез 2-2.	
8	Узлы 1-7.	
9	Узлы 8-12.	
10	Сводная спецификация металла. Схема ограждения.	

## Ведомость ссылочных документов

Обозначение	Наименование	Примечание
ГОСТ 8240-97	Швеллеры стальные горячекатаные с параллельными гранями полок	
ГОСТ 8510-86	Уголок горячекатаный неравнополочный	
ГОСТ 8509-93	Уголок горячекатаный равнополочный	
ГОСТ 19903-2015	Прокат листовой горячекатаный	
ГОСТ 30245-2012	Профили гнутые замкнутые сварные квадратные и прямоугольные	
ГОСТ 19903-2015	Листы стальные с ромбическим и чечевичным рифлением	
ГОСТ 9467-75	Электроды покрытые металлические для ручной дуговой сварки	
ГОСТ 6465-76	Эмали ПФ-115, Технические условия	
ГОСТ 25129-82	Грунтовка ГФ-021. Технические условия	
ГОСТ 7798-70	Болты с шестигранной головкой класса точности В	
ГОСТ 5915-70	Гайки шестигранные класса точности В	
Серия 2.440-2. Выпуск 1	Узлы стальных конструкций производственных зданий промышленных предприятий.	

## Общие указания

- Рабочие чертежи разработаны на основании технического задания на проектирование, выданного Заказчиком.
- Настоящая рабочая документация разработана в соответствии с действующими техническими регламентами, нормами, правилами и стандартами Российской Федерации.
- Перечень технических регламентов и нормативных документов, в соответствии с требованиями которых разработана рабочая документация:  
-СП 20.13330.2016 "СНиП 2.01.07-85\* "Нагрузки и воздействия";  
-СП 16.13330.2017 "СНиП II-23-81\* "Стальные конструкции";  
-СП 294.1325800.2017 "Конструкции стальные. Правила проектирования".
- За относительную отметку 0,000 площадки принят уровень чистого пола этажа здания.
- Указания по изготовлению и монтажу узлов сопряжения балок с колоннами каркаса см. серию 2.440-2. Выпуск 1.
- Соединение элементов в узлах осуществляется на болтах класса точности В, класса прочности 5,8.
- Болты М16 по ГОСТ 7798-70, класса прочности 5,8 по ГОСТ 1759.4-87 с клеймом завода и маркировкой класса прочности. Гайки М16 класса прочности 5 по ГОСТ 1759.5-87. Для предотвращения раскручивания под гайку устанавливать одну пружинную шайбу по ГОСТ 6402-70.
- Заводские сварные соединения следует выполнять автоматической или полуавтоматической сваркой. Материалы для сварки следует применять по табл. Г1 Приложения Г СП. 16.13330.2017.
- Болты должны быть предохранены от раскручивания.
- Узлы после окончания всех монтажных работ должны быть защищены от коррозии в соответствии с указаниями СП 28.13330.2017 и СП 72.13330.2016.
- Заводские соединения приняты сварными. Заводские сварные соединения элементов сварных конструкций следует выполнять полуавтоматической сваркой. Сварку производить электродами Э42 по ГОСТ 9467-75. Катеты угловых швов, кроме оговоренных на чертежах, следует принимать по наименьшей толщине свариваемых деталей. Длину неогovorенных сварных швов принимать не менее длины сопряжения свариваемых элементов.
- В качестве антикоррозионной защиты металлические конструкции следует окрасить двумя эмали ПФ-115 по ГОСТ 6465-76 по двум слоям грунтовки ГФ-021 по ГОСТ 25129-82.
- Все стальные конструкции должны поставляться на строительную площадку отправочными марками и максимальной заводской готовности и огрунтованными. Окраски в условия строительной площадки подлежат только места монтажных соединений.

						002-П-2021			
						г. Дзержинск, Игумновское шоссе, 15 А			
Изм.	Коп.ч.	Лист	№Док.	Подп.	Дата	Проект конструктивных решений площадок обслуживания осушителей на территории АО «ДПО «Пластик»	Стадия	Лист	Листов
Разработал		Павлова		<i>Павлова</i>			П	1	
Директор		Борзов		<i>Борзов</i>		Общие данные.	 ОБЩЕСТВО С ОГРАНИЧЕННОЙ ОТВЕТСТВЕННОСТЬЮ Проектное бюро <b>“ИНЖЕНИУС”</b> свидетельство СРО №0431.01-2014-3305722119-П-187		
Н.контр.		Салаватова		<i>Салаватова</i>					
ГИП		Борзов		<i>Борзов</i>					

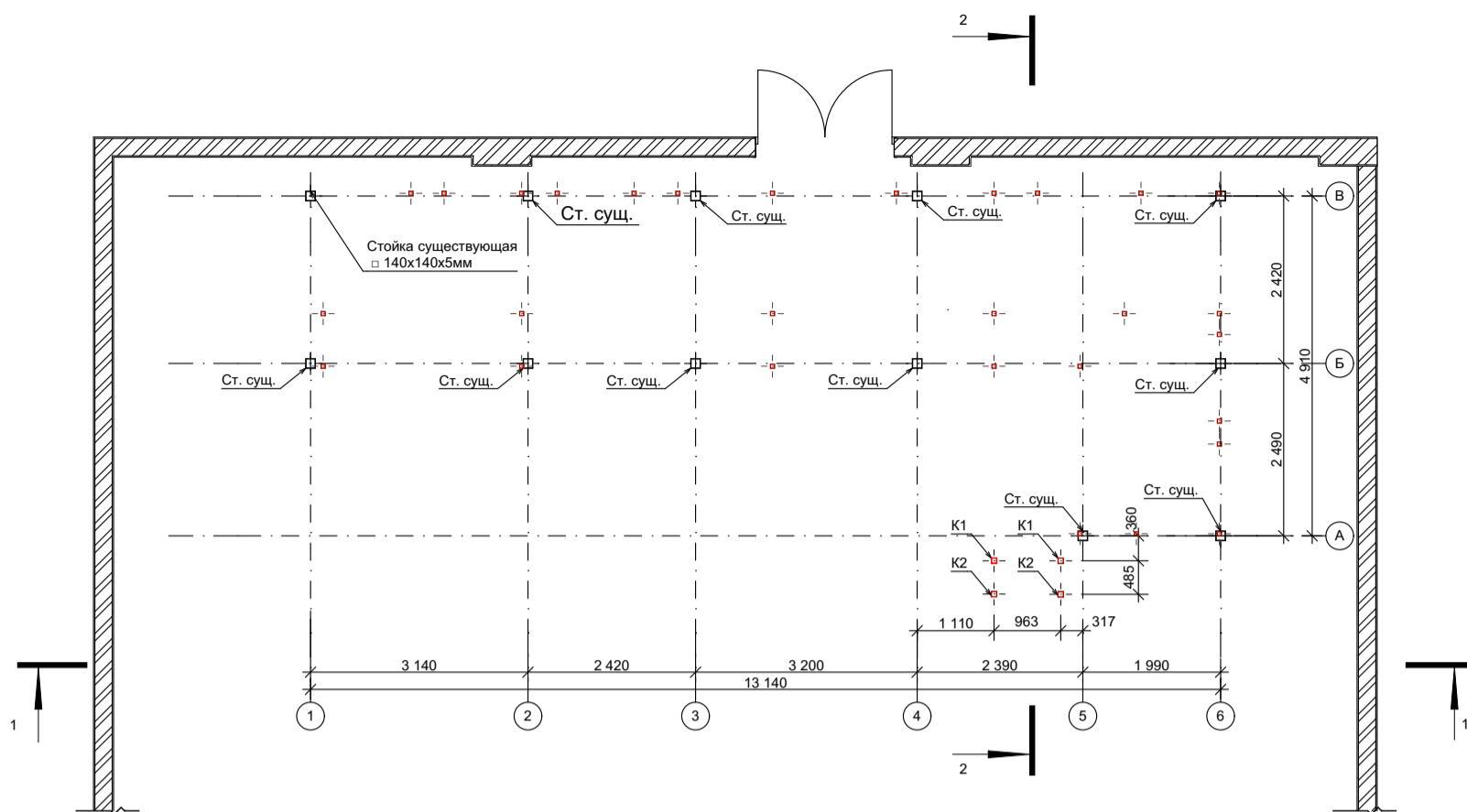
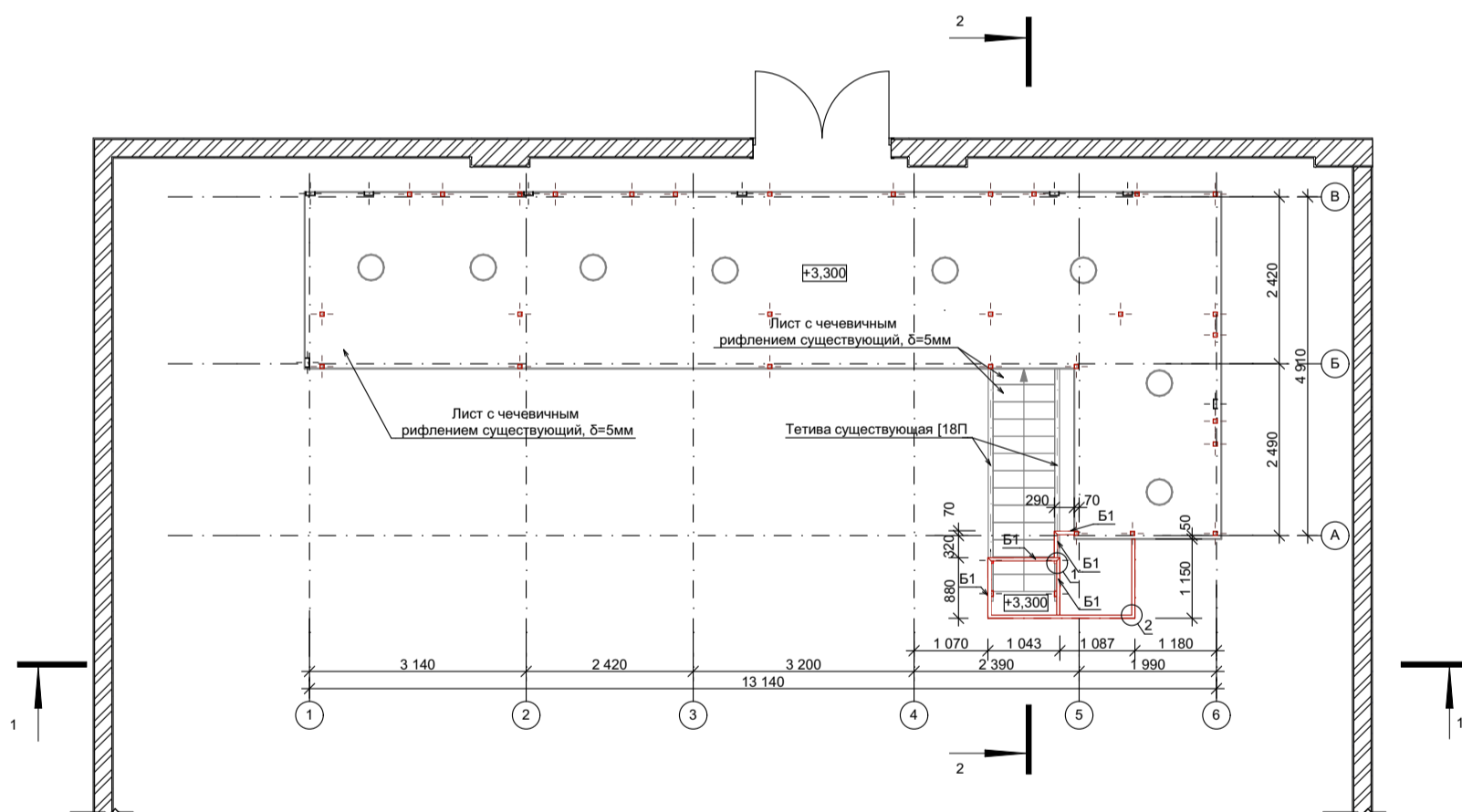



Схема расположения балок лестничной площадки на отм. +3,300



Примечание:

1. Данный лист см. совместно с л.10.
2. За относительную отметку 0,000 площадки принят уровень чистого пола этажа здания.
3. Замаркированные узлы см. л.8.
4. Размеры элементов конструкции уточнить по месту.

						002-П-2021			
						г. Дзержинск, Игумновское шоссе, 15 А			
Изм.	Коп.уч.	Лист	№Док.	Подп.	Дата	Проект конструктивных решений площадок обслуживания осушителей на территории АО «ДПО «Пластик»	Стадия	Лист	Листов
Разработал	Павлова			<i>Павлова</i>			П	2	
Директор	Борзов			<i>Борзов</i>		Схемы расположения балок и стоек лестничной площадки на отм.+3,300.	 ОБЩЕСТВО С ОГРАНИЧЕННОЙ ОТВЕТСТВЕННОСТЬЮ Проектное бюро <b>“ИНЖЕНИУС”</b> свидетельство СРО №0431.01-2014-3305722119-П1-187		
Н.контр.	Салаватова			<i>Салаватова</i>					
ГИП	Борзов			<i>Борзов</i>					

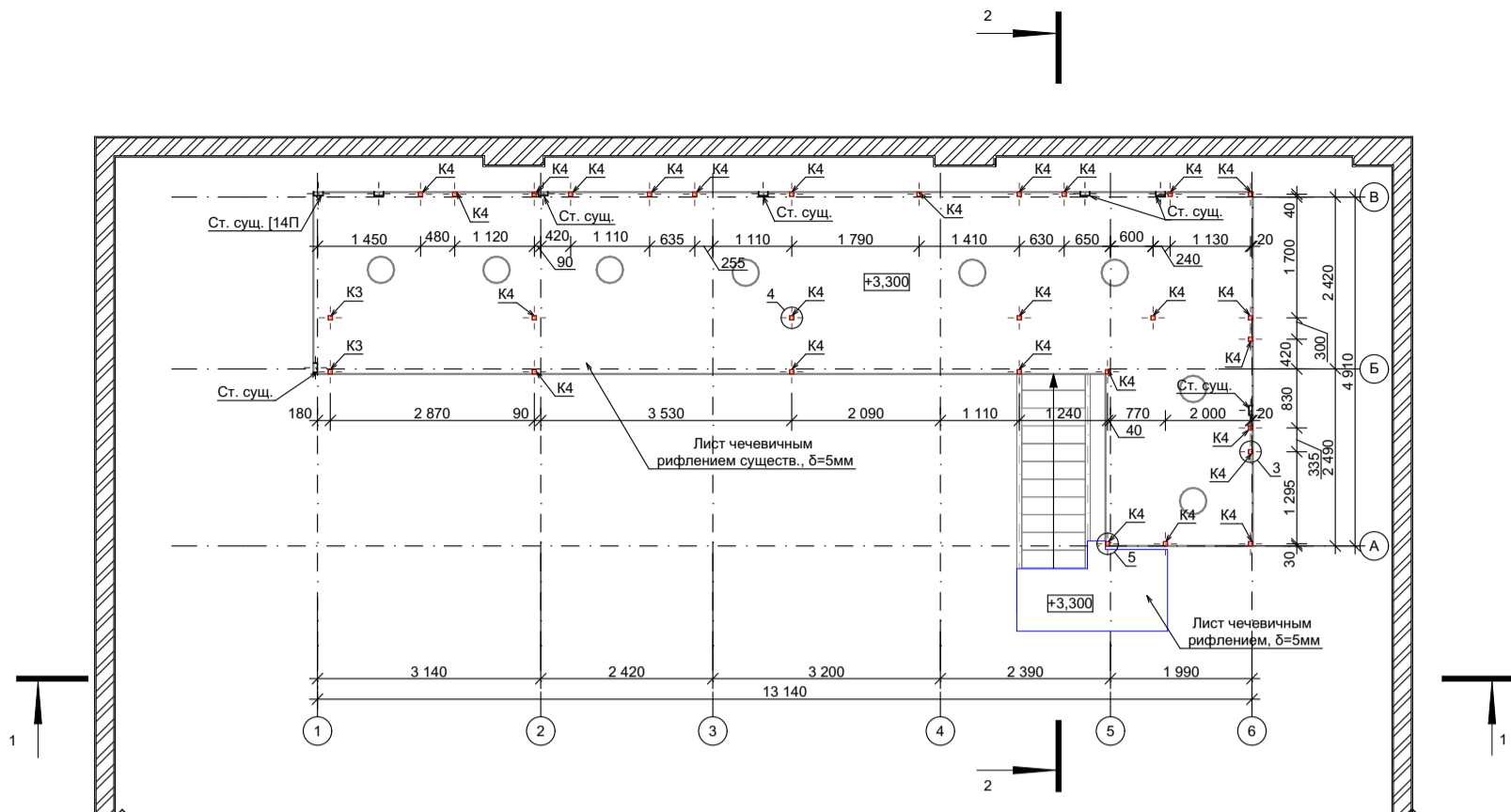
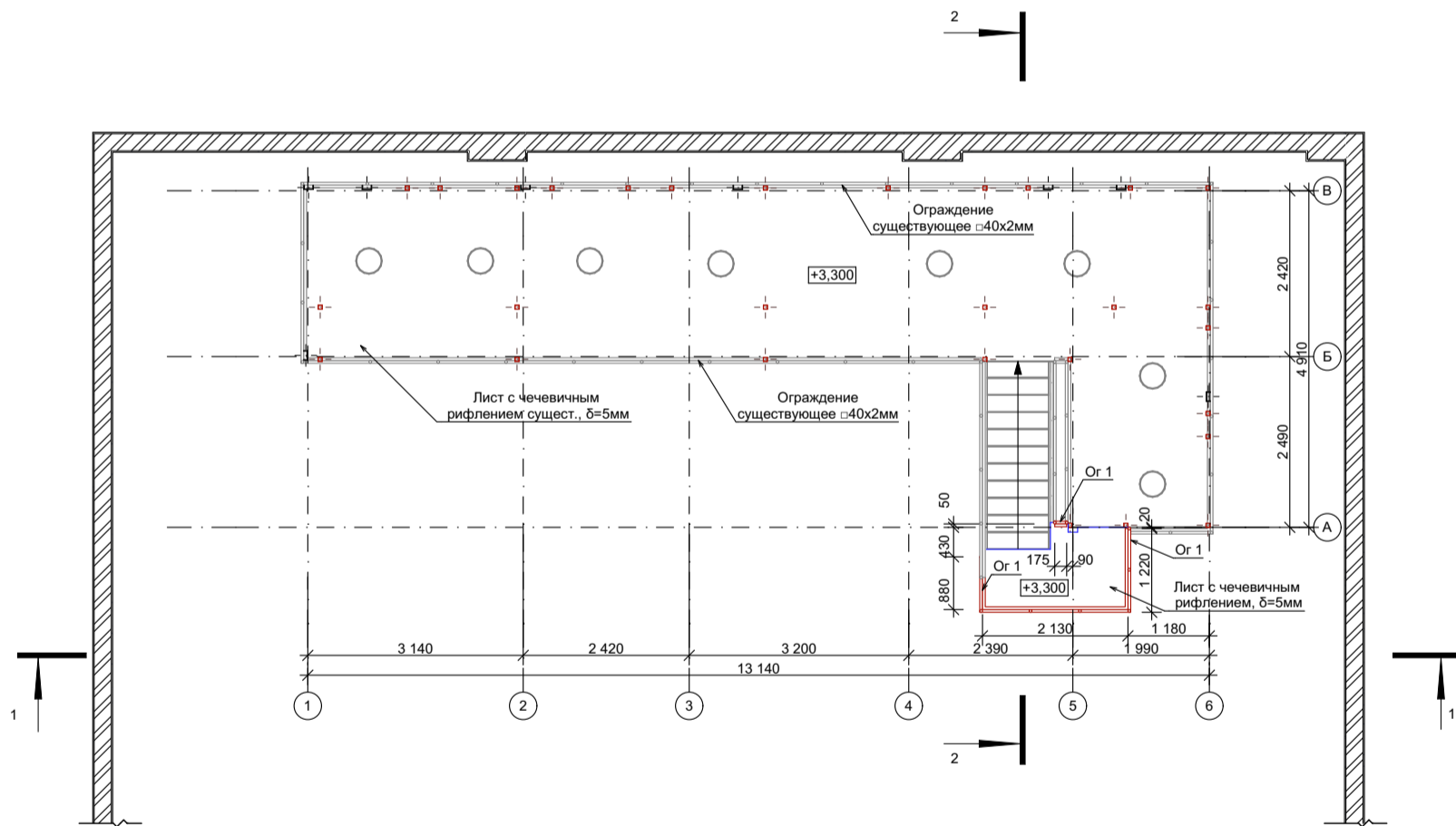



Схема расположения ограждений лестничной площадки на отм. +3,300 1:100



Примечание:

1. Данный лист см. совместно с л.10.
2. За относительную отметку 0,000 площадки принят уровень чистого пола этажа здания.
3. Замаркированные узлы см. л.8.
4. Размеры элементов конструкции уточнить по месту.

						002-П-2021			
						г. Дзержинск, Игумновское шоссе, 15 А			
Изм.	Коп.уч.	Лист	№Док.	Подп.	Дата	Проект конструктивных решений площадок обслуживания осушителей на территории АО «ДПО «Пластик»	Стадия	Лист	Листов
Разработал	Павлова			<i>Павлова</i>			П	3	
Директор	Борзов			<i>Борзов</i>		Схемы расположения стоек и ограждений на отм.+3,300.	 ОБЩЕСТВО С ОГРАНИЧЕННОЙ ОТВЕТСТВЕННОСТЬЮ Проектное бюро <b>“ИНЖЕНИУС”</b> свидетельство СРО №0431.01-2014-3305722119-П1-187		
Н.контр.	Салаватова			<i>Салаватова</i>					
ГИП	Борзов			<i>Борзов</i>					

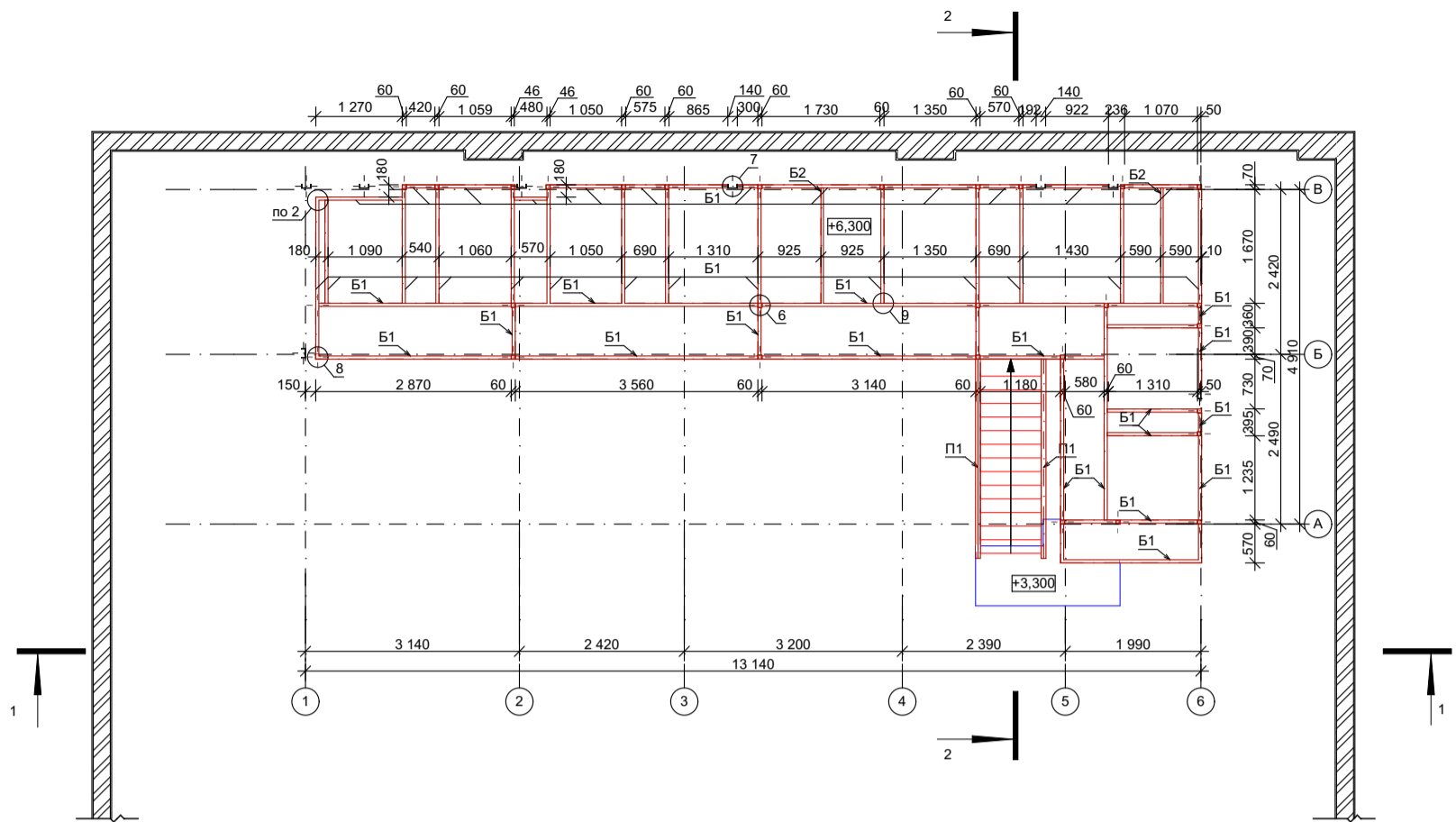
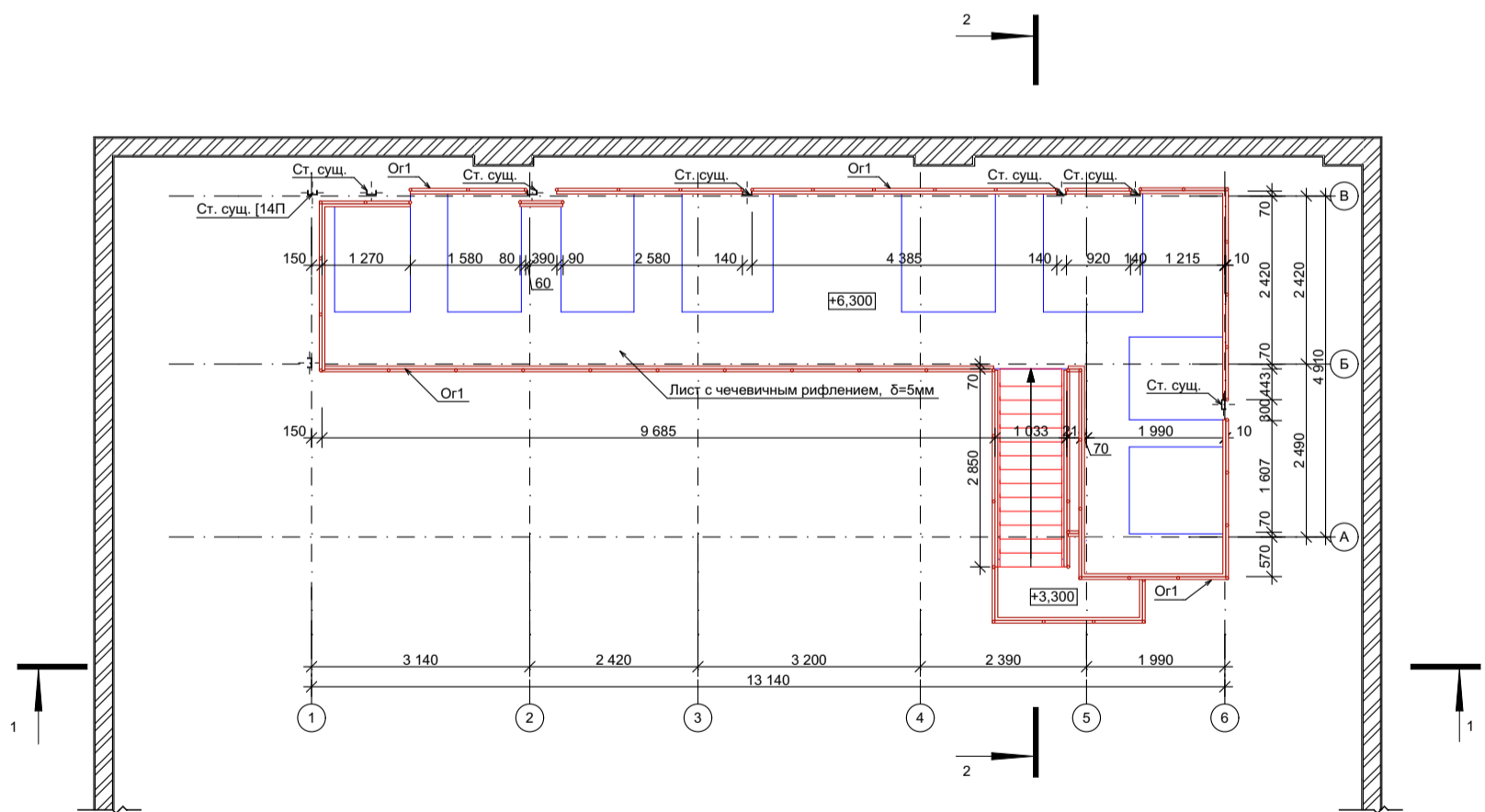


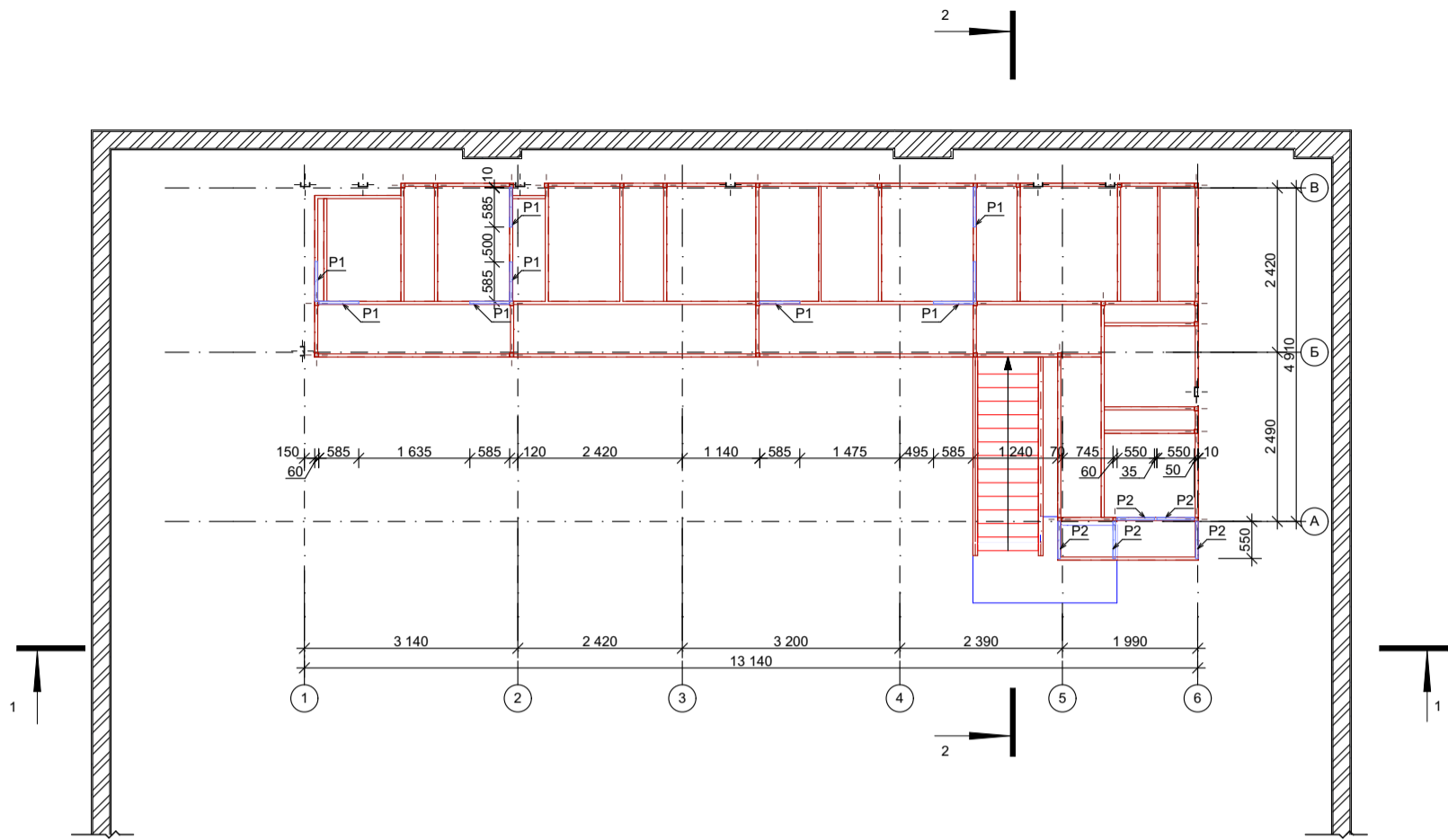
Схема расположения ограждений лестничной площадки на отм. +6,300 1:100



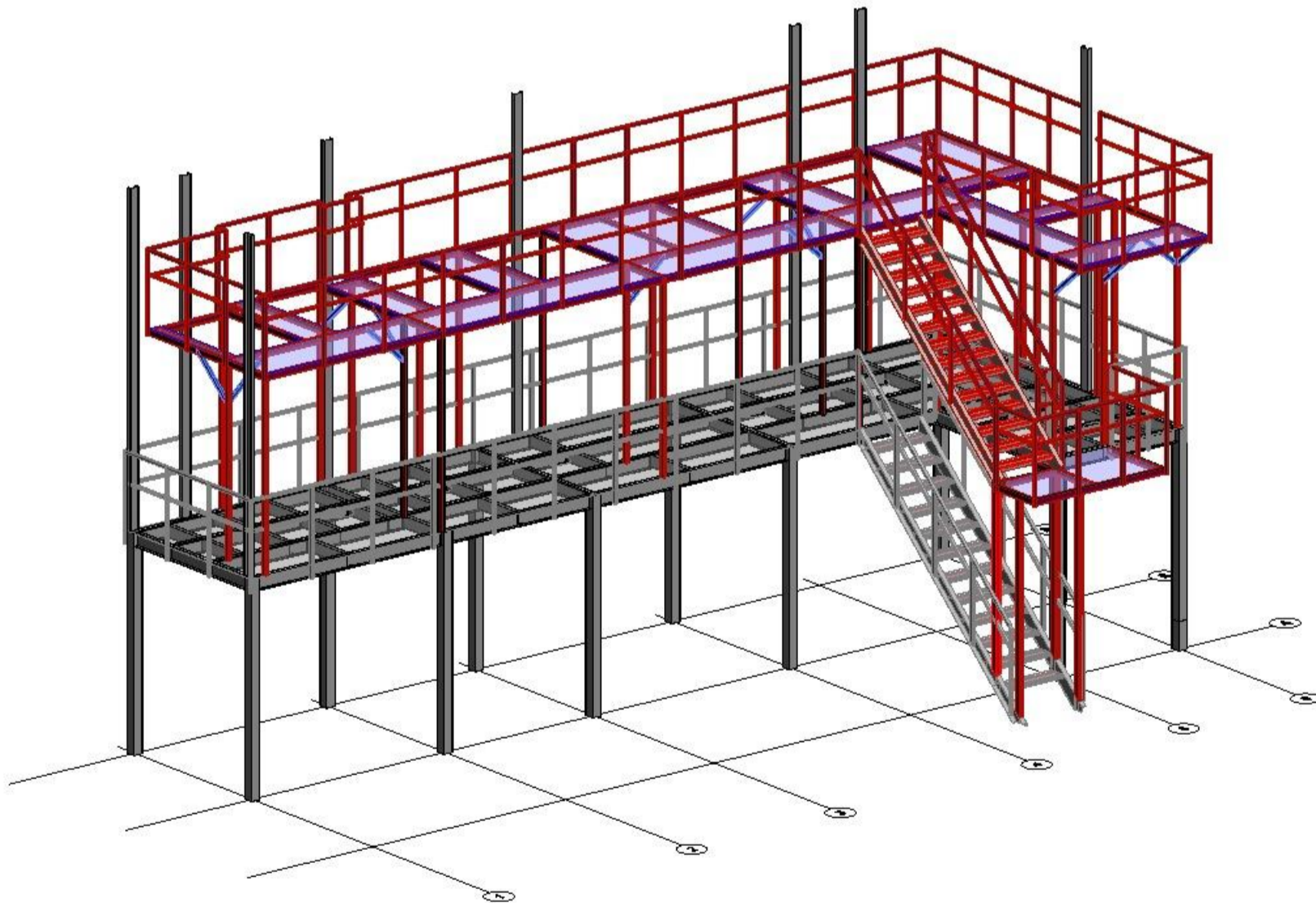
Примечание:

1. Данный лист см. совместно с л.10.
2. За относительную отметку 0,000 площадки принят уровень чистого пола этажа здания.
3. Замаркированные узлы см. л.8.
4. Размеры элементов конструкции уточнить по месту.

						002-П-2021			
						г. Дзержинск, Игумновское шоссе, 15 А			
Изм.	Кол.уч.	Лист	№Док.	Подп.	Дата	Проект конструктивных решений площадок обслуживания осушителей на территории АО «ДПО «Пластик»	Стадия	Лист	Листов
Разработал		Павлова		<i>Павлова</i>			П	4	
Директор		Борзов		<i>Борзов</i>		Схемы расположения балок и ограждений площадки на отм.+6,300.	ОБЩЕСТВО С ОГРАНИЧЕННОЙ ОТВЕТСТВЕННОСТЬЮ Проектное бюро <b>“ИНЖЕНИУС”</b> свидетельство СРО №0431.01-2014-330572219-П1-187		
Н.контр.		Салаватова		<i>Салаватова</i>					
ГИП		Борзов		<i>Борзов</i>					



Общий вид площадки



Примечание:

1. Данный лист см. совместно с л.10.
2. За относительную отметку 0,000 площадки принят уровень чистого пола этажа здания.
3. Размеры элементов конструкции уточнить по месту.


						002-П-2021			
						г. Дзержинск, Игумновское шоссе, 15 А			
Изм.	Коп.уч.	Лист	№Док.	Подп.	Дата	Проект конструктивных решений площадок обслуживания осушителей на территории АО «ДПО «Пластик»	Стадия	Лист	Листов
Разработал	Павлова			<i>Павлова</i>			П	5	
Директор	Борзов			<i>Борзов</i>		Схема расположения раскосов. Общий вид площадки.	 ОБЩЕСТВО С ОГРАНИЧЕННОЙ ОТВЕТСТВЕННОСТЬЮ Проектное бюро "ИНЖЕНИУС" свидетельство СРО №0431.01-2014-3305722119-П-187		
Н.контр.	Салаватова			<i>Салаватова</i>					
ГИП	Борзов			<i>Борзов</i>					

Схема покрытия пола на отм. +6,300

1:100

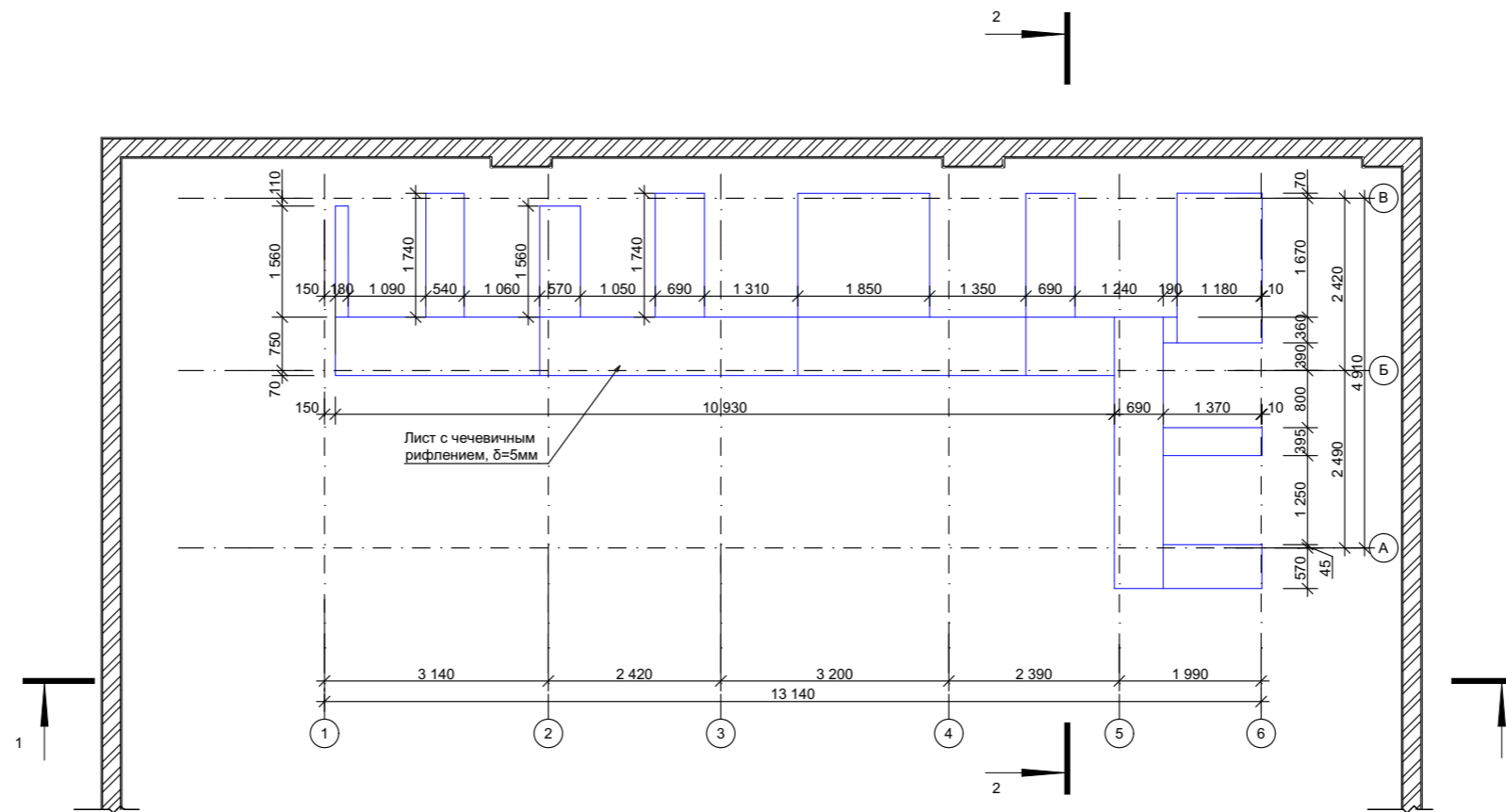
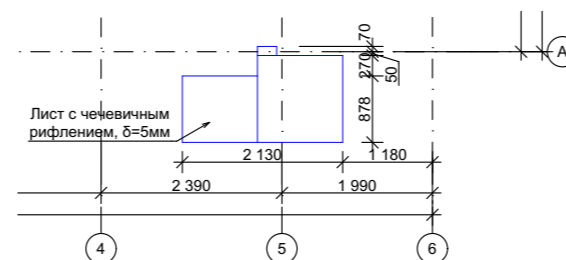
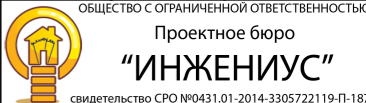


Схема покрытия пола на отм. +3,300 1:100

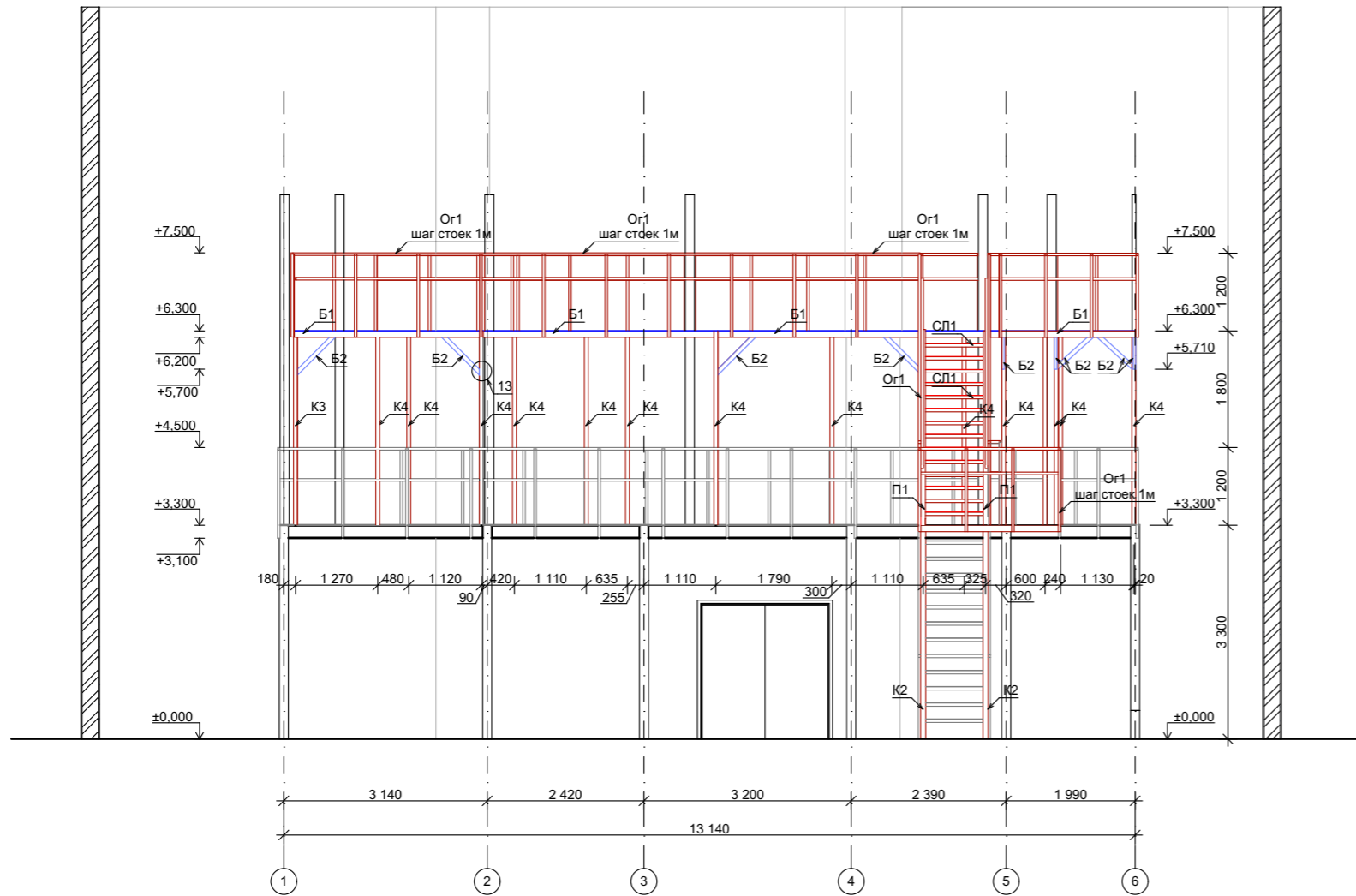


Примечание:  
 1. За относительную отметку 0,000 площадки принят уровень чистого пола этажа здания.  
 2. Размеры элементов конструкции уточнить по месту.

						002-П-2021			
						г. Дзержинск, Игумновское шоссе, 15 А			
Изм.	Коп.уч.	Лист	№Док.	Подп.	Дата	Проект конструктивных решений площадок обслуживания осушителей на территории АО «ДПО «Пластик»	Стадия	Лист	Листов
Разработал		Павлова		<i>Павлова</i>			П	6	
Директор		Борзов		<i>Борзов</i>		Схема расположения покрытия пола площадки.	 ОБЩЕСТВО С ОГРАНИЧЕННОЙ ОТВЕТСТВЕННОСТЬЮ Проектное бюро <b>“ИНЖЕНИУС”</b> свидетельство СРО №0431.01-2014-3305722119-П-187		
Н.контр.		Салаватова		<i>Салаватова</i>					
ГИП		Борзов		<i>Борзов</i>					

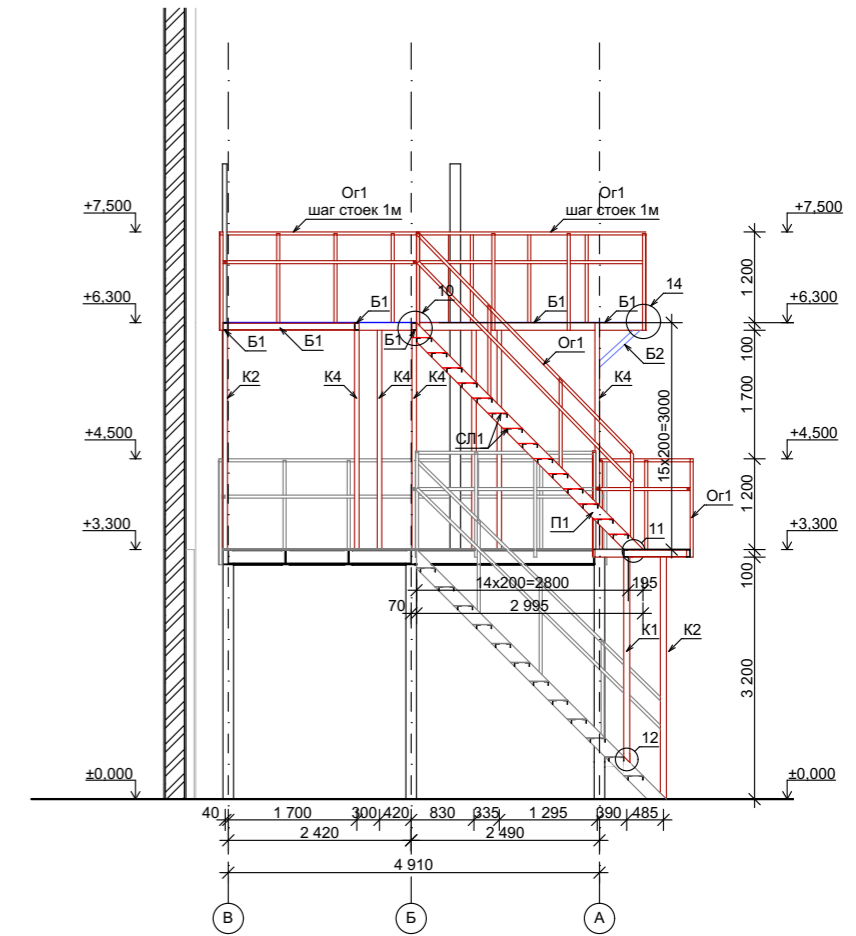
Вид 1-1

1:100



Разрез 2-2

1:100

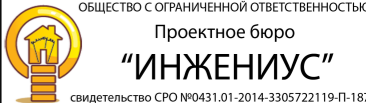


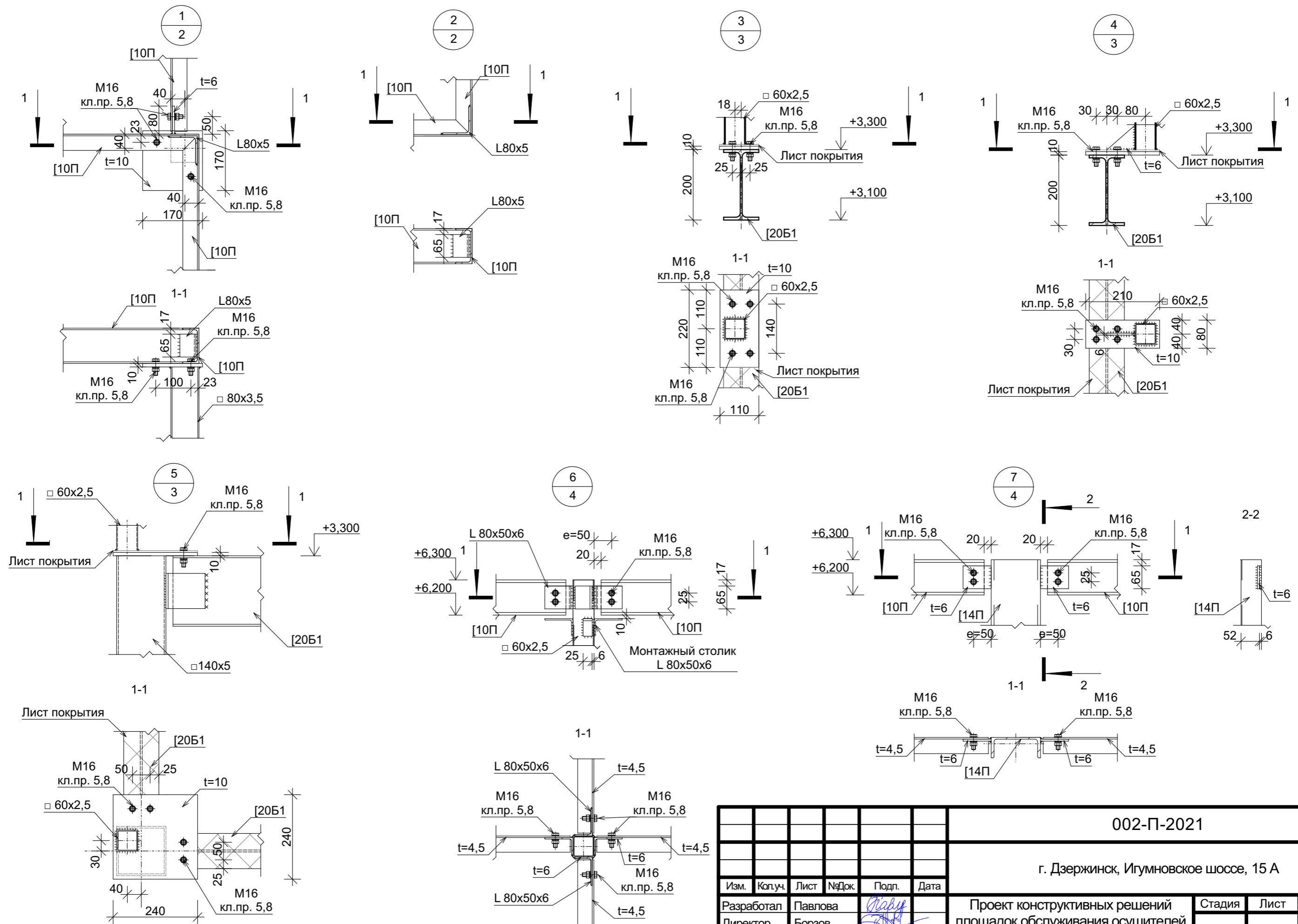
Ведомость элементов

Марка	Сечение			Усилия			Группа констр.
	Эскиз	№	Состав	N, m	M, m*m	Q, mH	
K1	□		□80x4	-	-	-	2
K2	□		□80x4	-	-	-	2
K3	□		□60x3	-	-	-	2
K4	□		□60x3	-	-	-	2
Б1	[		10П	-	-	-	2
Б2	[		6,5П	-	-	-	2
Р1	[		6,5П	-	-	-	2
Р2	[		6,5П	-	-	-	2
Or1	□		□40x2	-	-	-	2
П1	[		18П	-	-	-	2

Примечание:

1. За относительную отметку 0,000 площадки принят уровень чистого пола этажа здания.
2. Замаркированные узлы см. л.9.
3. Размеры элементов конструкции уточнить по месту.

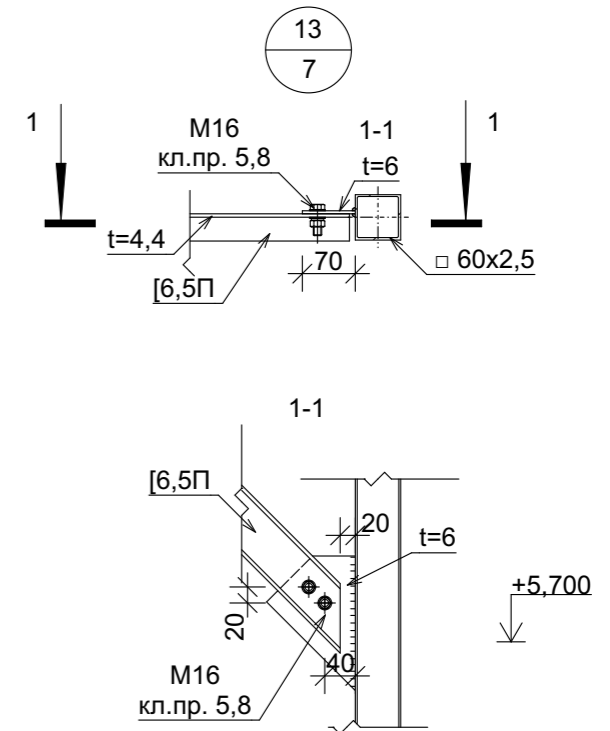
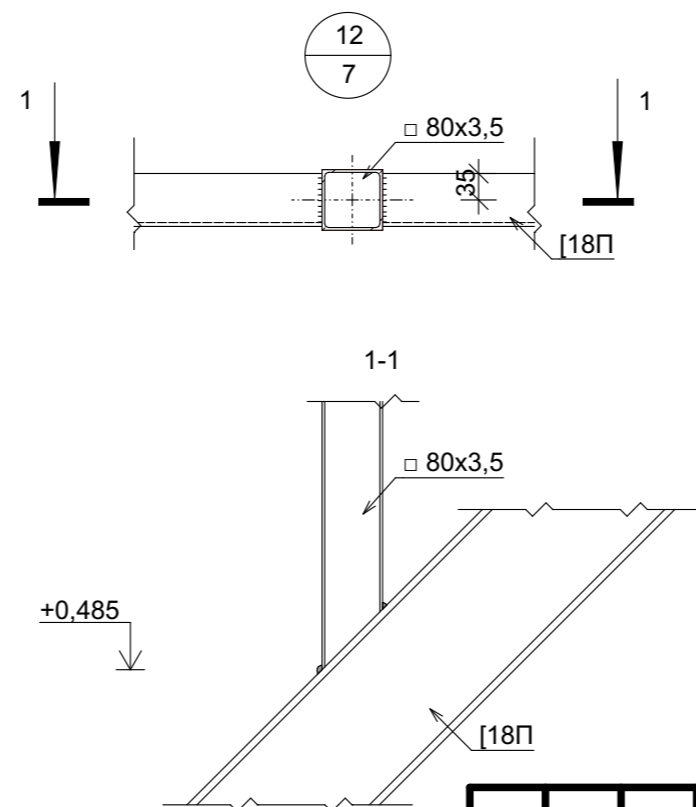
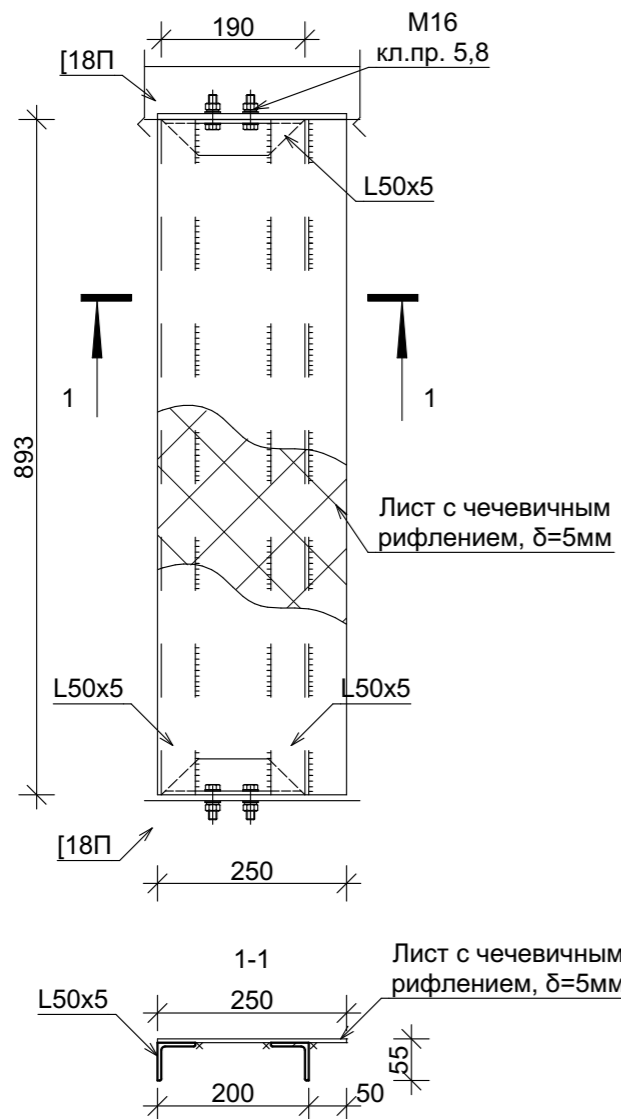
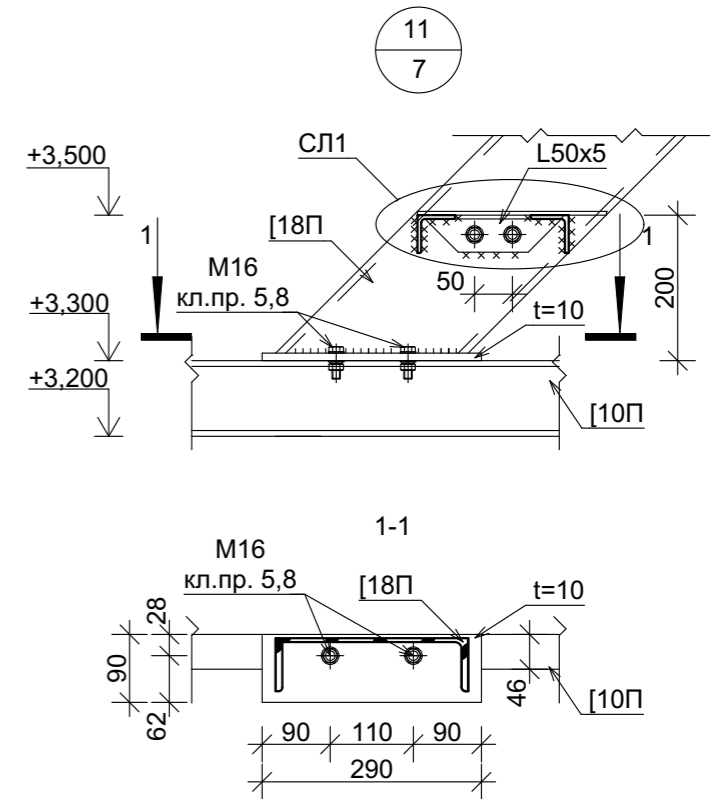
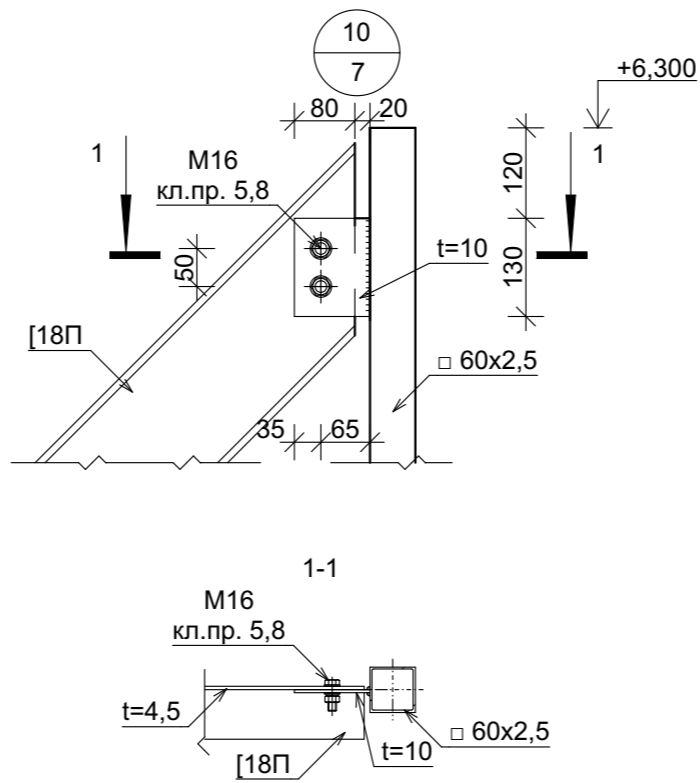
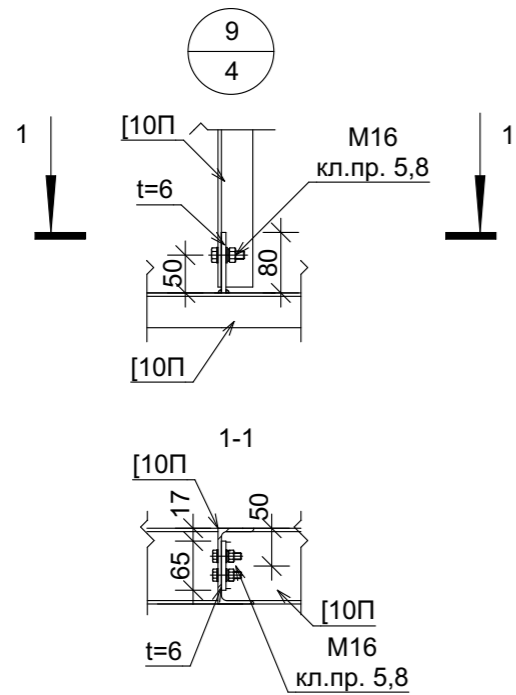
						002-П-2021			
						г. Дзержинск, Игумновское шоссе, 15 А			
Изм.	Коп.уч.	Лист	№Док.	Подп.	Дата	Проект конструктивных решений площадок обслуживания осушителей на территории АО «ДПО «Пластик»	Стадия	Лист	Листов
Разработал	Павлова			<i>Павлова</i>			П	7	
Директор	Борзов			<i>Борзов</i>					
Н.контр.	Салаватова			<i>Салаватова</i>		Вид 1-1. Разрез 2-2.	 ОБЩЕСТВО С ОГРАНИЧЕННОЙ ОТВЕТСТВЕННОСТЬЮ Проектное бюро "ИНЖЕНИУС" свидетельство СРО №0431.01-2014-3305722119-П-187		
ГИП	Борзов			<i>Борзов</i>					



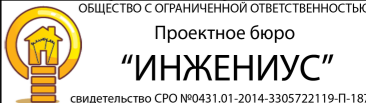
Примечание:  
 1. Узлы замаркированы на соответствующих листах.  
 2. Указания по изготовлению и монтажу узлов сопряжения балок с колоннами каркаса см. серию 2.440-2. Впуск 1.  
 3. Катеты угловых швов, кроме оговоренных на чертежах, следует принимать по наименьшей толщине свариваемых деталей.  
 4. Длину неоговоренных сварных швов принимать не менее длины сопряжения свариваемых элементов.

						002-П-2021			
						г. Дзержинск, Игумновское шоссе, 15 А			
Изм.	Колуч.	Лист	№Док.	Подп.	Дата	Проект конструктивных решений площадок обслуживания осушителей на территории АО «ДПО «Пластик»	Стадия	Лист	Листов
Разработал	Павлова			<i>Павлова</i>			П	8	
Директор	Борзов			<i>Борзов</i>					
Н.контр.	Салаватова			<i>Салаватова</i>		Узлы 1-7.	ОБЩЕСТВО С ОГРАНИЧЕННОЙ ОТВЕТСТВЕННОСТЬЮ Проектное бюро <b>«ИНЖЕНИУС»</b> <small>свидетельство СРО №0431.01-2014-3305722119-П-187</small>		
ГИП	Борзов			<i>Борзов</i>					



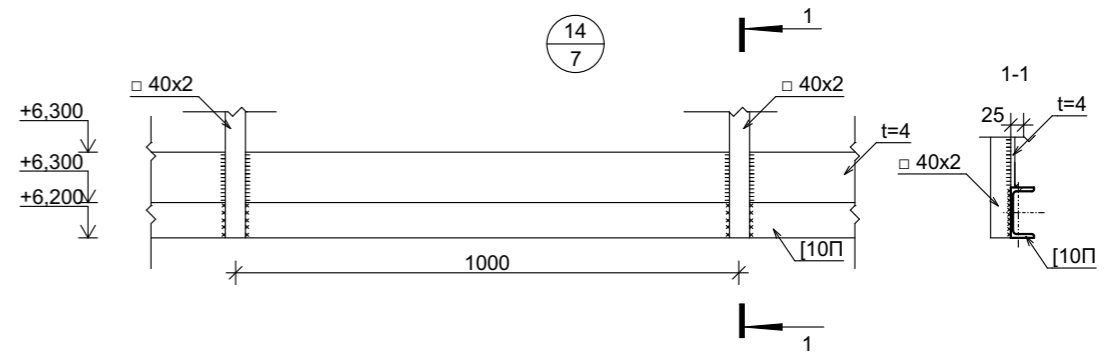


Примечание:  
 1. Узлы замаркированы на соответствующих листах.  
 2. Указания по изготовлению и монтажу узлов сопряжения балок с колоннами каркаса см. серию 2.440-2. Впуск 1.  
 3. Катеты угловых швов, кроме оговоренных на чертежах, следует принимать по наименьшей толщине свариваемых деталей.  
 4. Длину неоговоренных сварных швов принимать не менее длины сопряжения свариваемых элементов.

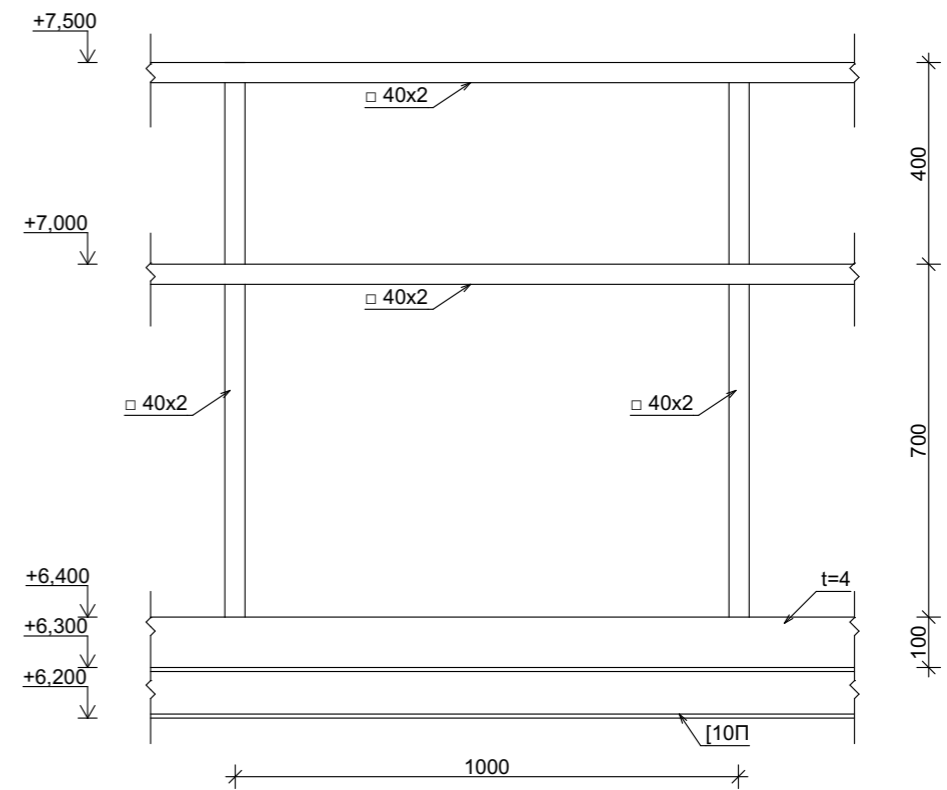
						002-П-2021			
						г. Дзержинск, Игумновское шоссе, 15 А			
Изм.	Копуч.	Лист	№Док.	Подп.	Дата	Проект конструктивных решений площадок обслуживания осушителей на территории АО «ДПО «Пластик»	Стадия	Лист	Листов
Разработал	Павлова			<i>Павлова</i>			П	9	
Директор	Борзов			<i>Борзов</i>		Узлы 8-12.	 ОБЩЕСТВО С ОГРАНИЧЕННОЙ ОТВЕТСТВЕННОСТЬЮ Проектное бюро <b>“ИНЖЕНИУС”</b> свидетельство СРО №0431.01-2014-3305722119-П-187		
Н.контр.	Салаватова			<i>Салаватова</i>					
ГИП	Борзов			<i>Борзов</i>					

## Сводная спецификация металла

Наименование профиля ГОСТ,ТУ	Номер или марка металла ГОСТ,ТУ	Номер или размер профиля	Поз.	Масса металла по элементам конструкций, кг	Общая масса, кг
1	2	3	4	5	6
Профили гнутые замкнутые сварные квадратные и прямоугольные ГОСТ30245-2012	С235 ГОСТ 27772-2015	80x4	К1	59,01	59,01
		80x4	К2	50,89	50,89
		60x3	К3	30,10	30,10
		60x3	К4	420,39	420,39
	Итого			560,39	560,39
Швеллеры стальные горячекатаные с параллельными гранями полок по ГОСТ 84240-97	С245 ГОСТ 27772-2015	10П	Б1	668,75	668,75
		6,5П	Б2	19,98	19,98
Итого			688,73	688,73	
Швеллеры стальные горячекатаные с параллельными гранями полок по ГОСТ 84240-97	С245 ГОСТ 27772-2015	6,5П	Р1	40,36	40,36
		6,5П	Р2	19,77	19,77
Итого			60,12	60,12	
Профили гнутые замкнутые сварные квадратные и прямоугольные ГОСТ30245-2012	С235 ГОСТ 27772-2015	40x2	Ог1	396,86	396,86
		Итого		396,86	396,86
Швеллеры стальные горячекатаные с параллельными гранями полок по ГОСТ 84240-97	С245 ГОСТ 27772-2015	18П	П1	134,96	134,96
		Итого		134,96	134,96
Листы стальные с ромбическим и чечевидным рифлением	С245 ГОСТ 27772-2015	t5	Лист с чеч. рифл.	1158,705	1158,71
		Итого		1158,705	1158,71
Уголок горячекатаный равнополочный по ГОСТ 8509-93	С245 ГОСТ 27772-2015	80x5		3,555	3,555
		50x5		114,128	114,128
Итого			117,683	117,683	
Уголок горячекатаный неравнополочный по ГОСТ 8510-86	С245 ГОСТ 27772-2015	80x50x6		42,08	42,08
		Итого		42,08	42,08
Прокат листовой горячекатаный по ГОСТ 19903-2015	С245 ГОСТ 27772-2015	t4		182,12	182,12
		t6		36,637	36,637
		t10		80,394	80,394
Итого			299,151	299,151	
Всего по конструкциям				6917,37	6917,37



Общая схема ограждения



002-П-2021					
г. Дзержинск, Игумновское шоссе, 15 А					
Изм.	Кол.ч.	Лист	№Док.	Подп.	Дата
Разработал	Павлова			<i>Павлова</i>	
Директор	Борзов			<i>Борзов</i>	
Н.контр.	Салаватова			<i>Салаватова</i>	
ГИП	Борзов			<i>Борзов</i>	
Проект конструктивных решений площадок обслуживания осушителей на территории АО «ДПО «Пластик»				Стадия	Лист
Сводная спецификация металла. Схема ограждения.				П	10
Листов				 ОБЩЕСТВО С ОГРАНИЧЕННОЙ ОТВЕТСТВЕННОСТЬЮ Проектное бюро <b>“ИНЖЕНИУС”</b> свидетельство СРО №0431.01-2014-3305722119-П-187	